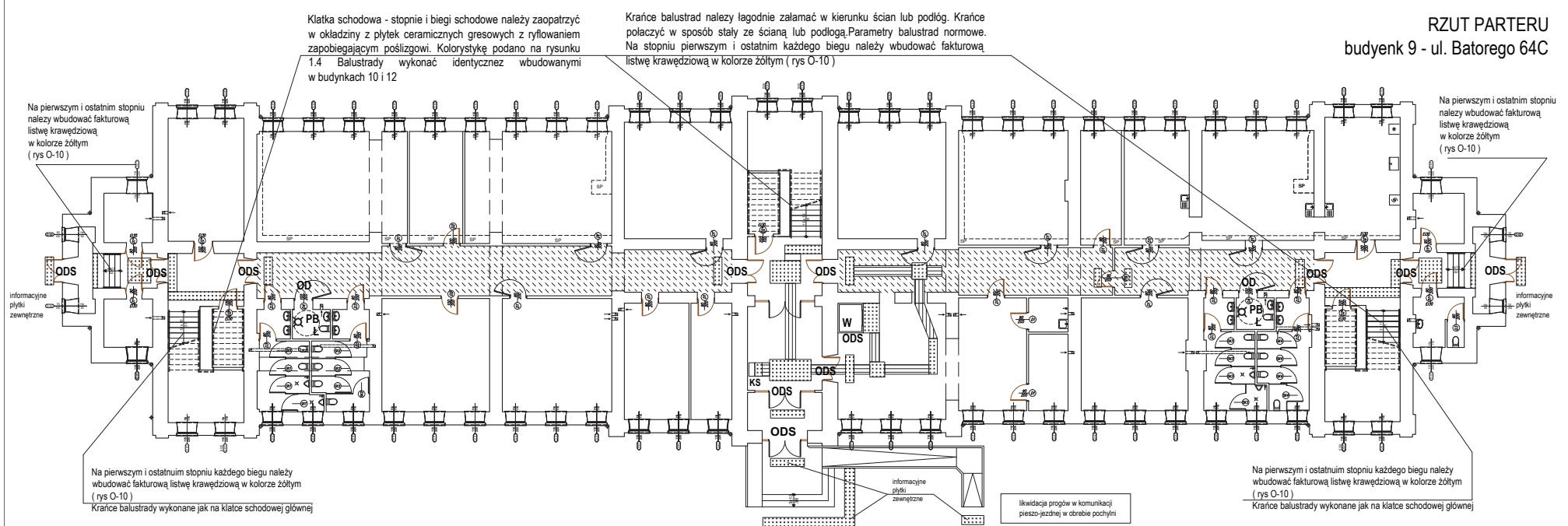


RZUT PARTERU budynek 9 - ul. Batorego 64C



Klatka schodowa - stopnie i biegi schodowe należy zaopatrzyć w okładziny z płytek ceramicznych gresowych z ryflowaniem zapobiegającym poślizgowi. Kolorystykę podano na rysunku 1.4 Balustrady wykonać identycznie wbudowanymi w budynkach 10 i 12

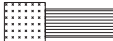
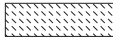


Krańce balustrad należy łagodnie zalać w kierunku ścian lub podłóg. Krańce połączyć w sposób stały ze ścianą lub podłogą. Parametry balustrad normowe. Na stopniu pierwszym i ostatnim każdego biegu należy wbudować fakturową listwę krawędziową w kolorze żółtym (rys O-10)

Na pierwszym i ostatnim stopniu należy wbudować fakturową listwę krawędziową w kolorze żółtym (rys O-10)

Na pierwszym i ostatnim stopniu należy wbudować fakturową listwę krawędziową w kolorze żółtym (rys O-10)

Na pierwszym i ostatnim stopniu każdego biegu należy wbudować fakturową listwę krawędziową w kolorze żółtym (rys O-10)
Krańce balustrady wykonane jak na klatce schodowej głównej

Na pierwszym i ostatnim stopniu każdego biegu należy wbudować fakturową listwę krawędziową w kolorze żółtym (rys O-10)
Krańce balustrady wykonane jak na klatce schodowej głównej

-  - elementy poziomych ścieżek dotykowych z tworzywa sztucznego lub jako pojedyncze elementy stalowe (elementy zaprezentowano na rysunku nr O-9) ETAP 2 prac
-  - korytarze z oznaczeniem kolorystycznym ścian do wysokości ościeżnic drzwiowych ok 200-210cm (kolorystyka dobrana do kolorów występujących na posadzkach i ścianach) - rys. O-3
- ODS** - oznaczenia poziome drzwi oszklonych oraz oszklonych części szyby windy dla osób niepełnosprawnych (rys O-2; O-3)
- OD** - barwa kontrastowa ościeżnicy drzwi windy i łazienki dla osób niepełnosprawnych (kolorystyka dobrana do kolorów występujących na posadzkach i ścianach - także wg rys O-2; O-3)
- Ł** - łazienka **W** - winda **KS**  - kiosk informacyjny mocowany do ściany lub jako element w wsparciu własnym (własnej podstawie) (rys. O-7)
- PB**  - przycisk bezpieczeństwa (przełącznik w systemie radiowym) montowany w łazience dla osób niepełnosprawnych w odległości 60cm od drzwi wejściowych na poziomie 80-100cm od posadzki (rys O-5)

likwidacja progów w komunikacji pieszo-jazdnej w obrębie pochylmi

rysunki projektowe wykonano na podkładach graficznych opracowanych przez:
PRZEDSIĘBIORSTWO PROJEKTOWO - BUDOWLANE "EKOBUD" s.c. Ewa i Remigiusz Owczarek
Dmoin Drugi nr 89 B, 95-061 Dmoin; PRACOWNIA PROJEKTOWA; 93-312 Łódź; ul. Tużyńska 155

OZNACZENIA DOTYKOWE ZA POMOCĄ ALFABETU BRAILLE'A PLANOWANE
SĄ DO WBUDOWANIA NA BALUSTRADACH,
A TAKŻE PRZY OZNACZENIACH POSZCZEGÓLNYCH POMIESZCZEŃ

APERTURA UCZELNI DOSTĘPNA DLA WSZYSTKICH
Projekt architektoniczny budowlany dostosowany do potrzeb osób z ograniczoną widzą i dysfunkcją wzroku

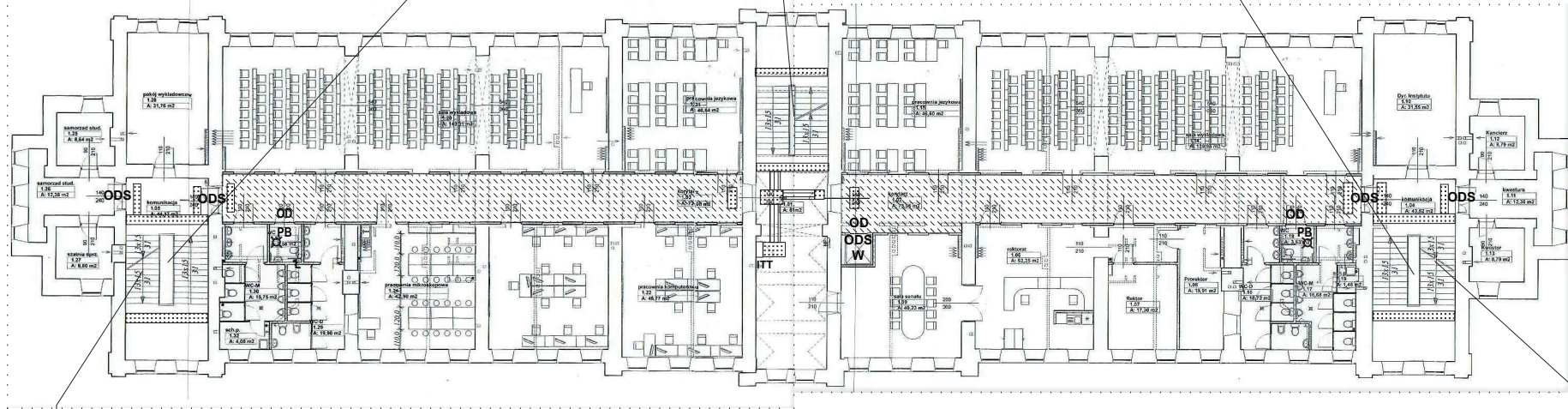
STUDIO ARCHITEKTURY
mgr inż. arch. Robert Skorutowski
85-105 Szarymierz, ul. Księżpolska 3, tel. 535 373 323
NIP: 836-104-01-37; REGON: 750184720; e-mail: r.skorutowski@wp.pl

branża: architektura	skala: 1:1	data: lipiec 2022r.
oznaczenia dla osób niedowidzących i niewidomych RZUT PARTERU, budynek nr 9, ul. Batorego 64C		
mgr inż. arch. Robert Skorutowski upr. bez ograniczeń nr 181981J/02 idosa branżowe LON.L04/049		

RZUT I PIĘTRA
budynek 9 - ul. Batorego 64C

Klatka schodowa - stopnie i biegi schodowe należy zaopatrzyć w okładziny z płytek ceramicznych gresowych z ryfłowaniem zapobiegającym poślizgowi. Kolorystykę podano na rysunku 1.4 Balustrady wykonać identycznie z wbudowanymi w budynkach 10 i 12

Krańce balustrad należy łagodnie załamać w kierunku ścian lub podłóg. Krańce połączyć w sposób stały ze ścianą lub podłogą. Parametry balustrad normowe. Na stopniu pierwszym i ostatnim każdego biegu należy wbudować fakturową listwę krawędziową w kolorze żółtym (rys O-10)

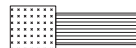


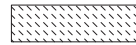
Na pierwszym i ostatnim stopniu każdego biegu należy wbudować fakturową listwę krawędziową w kolorze żółtym (rys O-10)


Krańce balustrady wykonane jak na klatce schodowej głównej


Na pierwszym i ostatnim stopniu każdego biegu należy wbudować fakturową listwę krawędziową w kolorze żółtym (rys O-10)


Krańce balustrady wykonane jak na klatce schodowej głównej

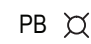
 - elementy poziomych ścieżek dotykowych z tworzywa sztucznego lub jako pojedyncze elementy stalowe (elementy zaprezentowano na rysunku nr O-9) ETAP 2 prac

 - korytarze z oznaczeniem kolorystycznym ścian do wysokości ościeżnic drzwiowych ok 200-210cm (kolorystyka dobrana do kolorów występujących na posadzkach i ścianach) - rys. O-3

ODS  - oznaczenia poziome drzwi oszklonych oraz oszklonych części szyby windy dla osób niepełnosprawnych (rys O-2; O-3)

OD  - barwa kontrastowa ościeżnicy drzwi windy i łazienki dla osób niepełnosprawnych (kolorystyka dobrana do kolorów występujących na posadzkach i ścianach - także wg rys O-2; O-3)

ITT  - tabliczka tyflograficzna mocowana do ściany lub jako element na wspieraniu (podstawie) własnym (rys. O-7)

PB  - przycisk bezpieczeństwa (przełącznik w systemie radiowym) montowany w łazience dla osób niepełnosprawnych w odległości 60cm od drzwi wejściowych na poziomie 80-100cm od posadzki (rys O-5)

Ł - łazienka **W** - winda

OZNACZENIA DOTYKOWE ZA POMOCĄ ALFABETU BRAILLE'A PLANOWANE SĄ DO WBUDOWANIA NA BALUSTRADACH, A TAKŻE PRZY OZNACZENIACH POSZCZEGÓLNYCH POMIESZCZEŃ

rysunki projektowe wykonano na podkładach graficznych opracowanych przez:
PRZEDSIĘBIORSTWO PROJEKTOWO - BUDOWLANE "EKOBUD" s.c. Ewa i Remigiusz Owczarek
Dmoch Drogi nr 89 B, 95-061 Dmoch; PRACOWNIA PROJEKTOWA; 93-312 Łódź; ul. Tuwajńska 155

APERTUS UCZELNIA DOSTĘPNA DLA WSZYSTKICH
Projekt architektoniczny budowlany dostosowania obiektu do potrzeb osób z dysfunkcją wzroku

STUDIO ARCHITEKTURY
mgr inż. arch. Robert Skortulowski
93-105 Skarżysko, ul. Kierowicza 3, tel. 503 373 333
NIP: 838-104-01-37; REGON: 750184730; e-mail: r.skortulowski@wp.pl

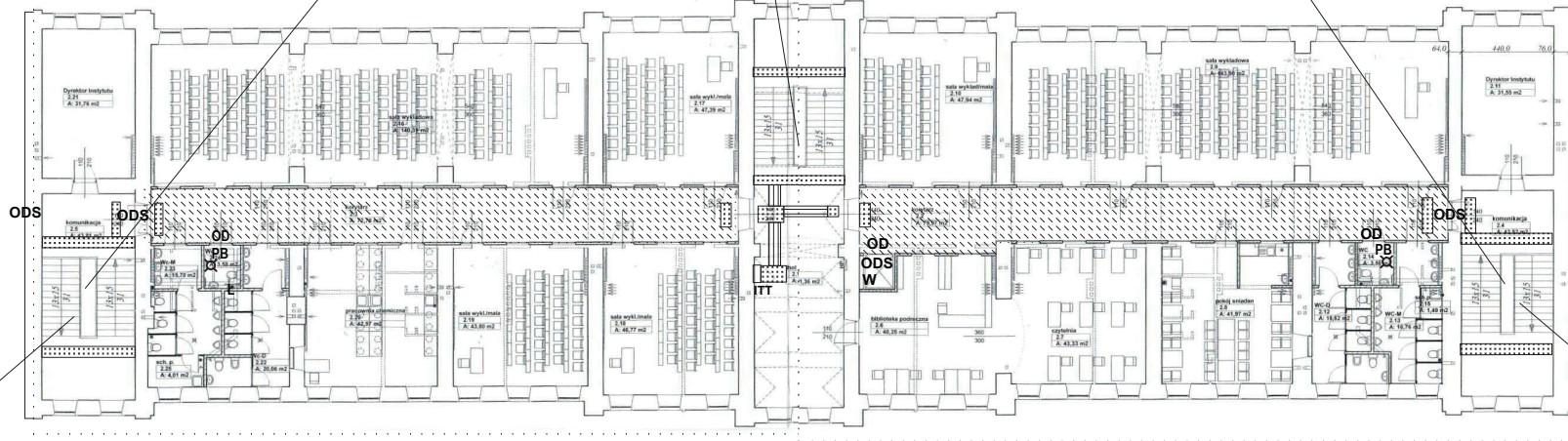
branża: architektura	skala: 1:2	data: luty 2022r.
oznaczenia dla osób niedowidzących i niewidomych RZUT 1 PIĘTRA, budynek nr 9, ul. Batorego 64C		
mgr inż. arch. Robert Skortulowski ulp. bez ograniczeń nr 18/RB/14/02 Izba branżowa LON.LO-0409		

RZUT II PIĘTRA
budynek 9 - ul. Batorego 64C

Klatka schodowa - stopnie i biegi schodowe należy zaopatrzyć w okładzinę z płytek ceramicznych gresowych z ryflowaniem zapobiegającym poślizgowi. Kolorystykę podano na rysunku 1.4

Krańce balustrad należy łagodnie załamać w kierunku ścian lub podłóg. Krańce połączyć w sposób stały ze ścianą lub podłogą. Parametry balustrad normowe. Na stopniu pierwszym i ostatnim każdego biegu należy wbudować fakturową listwę krawędziową w kolorze złotym (rys O-10)

Balustrady wykonać identycznie wbudowanymi w budynkach 10 i 12



Na pierwszym i ostatnim stopniu każdego biegu należy wbudować fakturową listwę krawędziową w kolorze złotym (rys O-10)

Krańce balustrady wykonane jak na klatce schodowej głównej

Na pierwszym i ostatnim stopniu każdego biegu należy wbudować fakturową listwę krawędziową w kolorze złotym (rys O-10)

Krańce balustrady wykonane jak na klatce schodowej głównej

- elementy poziomych ścieżek dotykowych z tworzywa sztucznego lub jako pojedyncze elementy stalowe (elementy zaprezentowano na rysunku nr O-9) ETAP 2 prac
- korytarze z oznaczeniem kolorystycznym ścian do wysokości ościeżnic drzwiowych ok 200-210cm (kolorystyka dobrana do kolorów występujących na posadzkach i ścianach) - rys. O-3
- ODS** - oznaczenia poziome drzwi oszklonych oraz oszklonych części szyby windy dla osób niepełnosprawnych (rys O-2; O-3)
- OD** - barwa kontrastowa ościeżnicy drzwi windy i łazienki dla osób niepełnosprawnych (kolorystyka dobrana do kolorów występujących na posadzkach i ścianach - także wg rys O-2; O-3)
- ITT** - tablica tyflograficzna mocowana do ściany lub jako element na wspieraniu (podstawie) własnym (rys. O-7)
- PB** - przycisk bezpieczeństwa (przełącznik w systemie radiowym) montowany w łazience dla osób niepełnosprawnych w odległości 60cm od drzwi wejściowych na poziomie 80-100cm od posadzki (rys O-5)

OZNACZENIA DOTYKOWE ZA POMOCĄ ALFABETU BRAILLE'A PLANOWANE SĄ DO WBUDOWANIA NA BALUSTRADACH, A TAKŻE PRZY OZNACZENIACH POSZCZEGÓLNYCH POMIESZCZEŃ

rysunki projektowe wykonano na podkładach graficznych opracowanych przez:
PRZEDSIĘBIORSTWO PROJEKTOWO - BUDOWLANE "EKOBUD" s.c. Ewa i Remigiusz Owczarek
Dmoch Drogi nr 89 B, 95-061 Dmoch; PRACOWNIA PROJEKTOWA; 93-312 Łódź; ul. Tużyńska 155

Ł - łazienka W - winda

APERTUS UCZELNIA DOSTĘPNA DLA WSZYSTKICH
Projekt architektoniczny budowlany i wykonanie planów dla potrzeb osób z dysfunkcją wzroku

STUDIO ARCHITEKTURY
mgr inż. arch. Robert Skortkowski
85-105 Skarżysko, ul. Kierowska 3, tel. 508 370 333
NIP: 838-104-01-37; REGON: 750384720; e-mail: r.skortkowski@wp.pl

branża : architektura	numer projektu : 1.3	data wydania : luty 2022r.
oznaczenia dla osób niewidzących i niewidomych RZUT 2 PIĘTRA, budynek nr 9, ul. Batorego 64C		
mgr inż. arch. Robert Skortkowski upr. bez ograniczeń nr 18/R81J4/02 Izba branżowa LON L04/049		