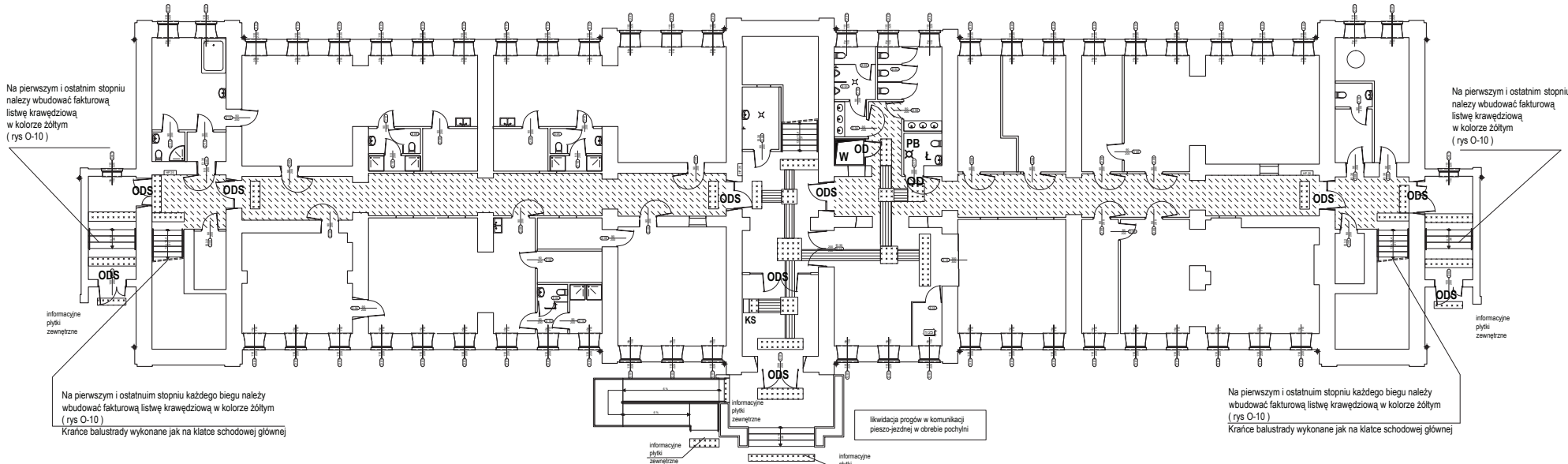


RZUT PARTERU  
budynek 12 - ul. Batorego 64F

Krańce balustrad należy łagodnie załamać w kierunku ścian lub podłóg. Krańce połączyć w sposób stały ze ścianą lub podłogą. Parametry balustrad normowe. Na stopniu pierwszym i ostatnim każdego biegu należy wbudować fakturową listwę krawędziową w kolorze żółtym (rys O-10)



Na pierwszym i ostatnim stopniu należy wbudować fakturową listwę krawędziową w kolorze żółtym (rys O-10)

Na pierwszym i ostatnim stopniu należy wbudować fakturową listwę krawędziową w kolorze żółtym (rys O-10)

Na pierwszym i ostatnim stopniu każdego biegu należy wbudować fakturową listwę krawędziową w kolorze żółtym (rys O-10)  
Krańce balustrady wykonane jak na klatce schodowej głównej

Na pierwszym i ostatnim stopniu każdego biegu należy wbudować fakturową listwę krawędziową w kolorze żółtym (rys O-10)  
Krańce balustrady wykonane jak na klatce schodowej głównej

- elementy poziomych ścieżek dotykowych z tworzywa sztucznego lub jako pojedyncze elementy stalowe (elementy zaprezentowano na rysunku nr O-9) - ETAP 2 prac
- korytarze z oznaczeniem kolorystycznym ścian do wysokości ościeżnic drzwiowych ok 200-210cm (kolorystyka dobrana do kolorów występujących na posadzkach i ścianach) - rys. O-3
- ODS** - oznaczenia poziome drzwi oszklonych oraz oszklonych części szyby windy dla osób niepełnosprawnych (rys O-2; O-3)
- OD** - barwa kontrastowa ościeżnicy drzwi windy i łazienki dla osób niepełnosprawnych (kolorystyka dobrana do kolorów występujących na posadzkach i ścianach - także wg rys O-2; O-3)
- Ł** - łazienka    **W** - winda    **KS** - kiosk informacyjny mocowany do ściany lub jako element w wsparciu własnym (własnej podstawie) (rys. O-7)
- PB** - przycisk bezpieczeństwa (przełącznik w systemie radiowym) montowany w łazience dla osób niepełnosprawnych w odległości 60cm od drzwi wejściowych na poziomie 80-100cm od posadzki (rys O-5)

OZNACZENIA DOTYKOWE ZA POMOCĄ ALFABETU BRAILLE'A PLANOWANE  
SĄ DO WBUDOWANIA NA BALUSTRADACH,  
A TAKŻE PRZY OZNACZENIACH POSZCZEGÓLNYCH POMIESZCZEŃ

rysunki projektowe wykonano na podkładach graficznych opracowanych przez:  
PRZEDSIĘBIORSTWO PROJEKTOWO - BUDOWLANE "EKOBUD" s.c. Ewa i Remigiusz Owczarek  
Dmossin Drugi nr 89 B, 95-061 Dmossin, PRACOWNIA PROJEKTOWA, 93-312 Łódź, ul. Tużyszyńska 155

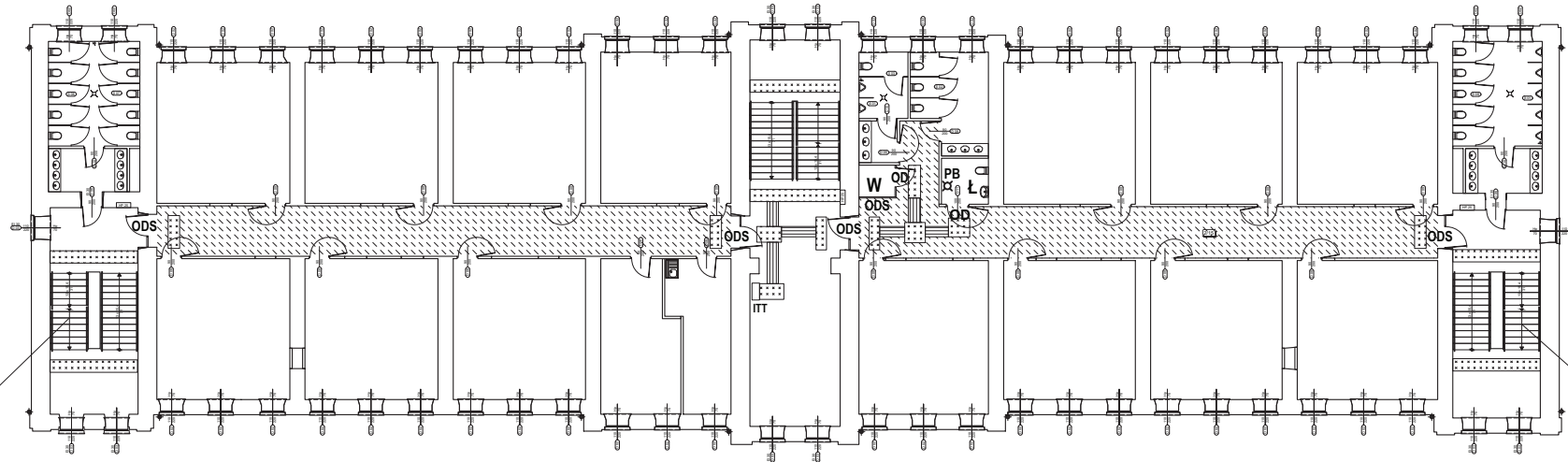
WYKONANIE UCZELNIA DOSTĘPNA DLA WSZYSTKICH  
Projekt architektoniczny budowlany dostosowany do potrzeb osób z dysfunkcją wzroku

**STUDIO ARCHITEKTURY**  
mgr inż. arch. Robert Skorlowski  
ul. 100 Strzelecka, 4, Katowice 40, tel. 530 373 333  
NIP: 838-104-01-37; REGON: 750184730; e-mail: r.skorlowski@wp.pl

branża: architektura	skala: 1:50	3.1	10.07.2022
oznaczenia dla osób nieowidzących i niewidomych RZUT PARTERU, budynek nr 12, ul. Batorego 64F			
mgr inż. arch. Robert Skorlowski upr. bez ograniczeń nr 18/R814/02 Izba branżowa LON L04/049			

**RZUT I PIĘTRA**  
budynek 12 - ul. Batorego 64F

Krańce balustrad należy łagodnie załamać w kierunku ścian lub podłóg. Krańce połączyć w sposób stały ze ścianą lub podłogą. Parametry balustrad normowe. Na stopniu pierwszym i ostatnim każdego biegu należy wbudować fakturową listwę krawędziową w kolorze żółtym (rys O-10)

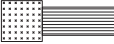
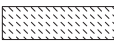



Na pierwszym i ostatnim stopniu każdego biegu należy wbudować fakturową listwę krawędziową w kolorze żółtym (rys O-10)

Krańce balustrady wykonane jak na klatce schodowej głównej

Na pierwszym i ostatnim stopniu każdego biegu należy wbudować fakturową listwę krawędziową w kolorze żółtym (rys O-10)

Krańce balustrady wykonane jak na klatce schodowej głównej

-  - elementy poziomych ścieżek dotykowych z tworzywa sztucznego lub jako pojedyncze elementy stalowe (elementy zaprezentowano na rysunku nr O-9) ETAP 2 prac
-  - korytarze z oznaczeniem kolorystycznym ścian do wysokości ościeżnic drzwiowych ok 200-210cm (kolorystyka dobrana do kolorów występujących na posadzkach i ścianach) - rys. O-3
- ODS** - oznaczenia poziome drzwi oszklonych oraz oszklonych części szyby windy dla osób niepełnosprawnych (rys O-2; O-3)
- OD** - barwa kontrastowa ościeżnicy drzwi windy i łazienki dla osób niepełnosprawnych (kolorystyka dobrana do kolorów występujących na posadzkach i ścianach - także wg rys O-2; O-3)
- ITT** - tabliczka tyflograficzna mocowana do ściany lub jako element na wsporniku (podstawie) własnym (rys. O-7)
- PB**  - przycisk bezpieczeństwa (przełącznik w systemie radiowym) montowany w łazience dla osób niepełnosprawnych w odległości 60cm od drzwi wejściowych na poziomie 80-100cm od posadzki (rys O-5)
- Ł** - łazienka    **W** - winda

rysunki projektowe wykonano na podkładach graficznych opracowanych przez:  
PRZEDSIĘBIORSTWO PROJEKTOWO - BUDOWLANE "EKOBUD" s.c. Ewa i Remigiusz Owczarek  
Dmowski Drog nr 89 B, 95-061 Dmossin, PRACOWNIA PROJEKTOWA, 93-312 Łódź, ul. Tużyńska 155

OZNACZENIA DOTYKOWE ZA POMOCĄ ALFABETU BRAILLE'A  
PLANOWANE SĄ DO WBUDOWANIA NA BALUSTRADACH,  
A TAKŻE PRZY OZNACZENIACH POSZCZEGÓLNYCH POMIESZCZEŃ

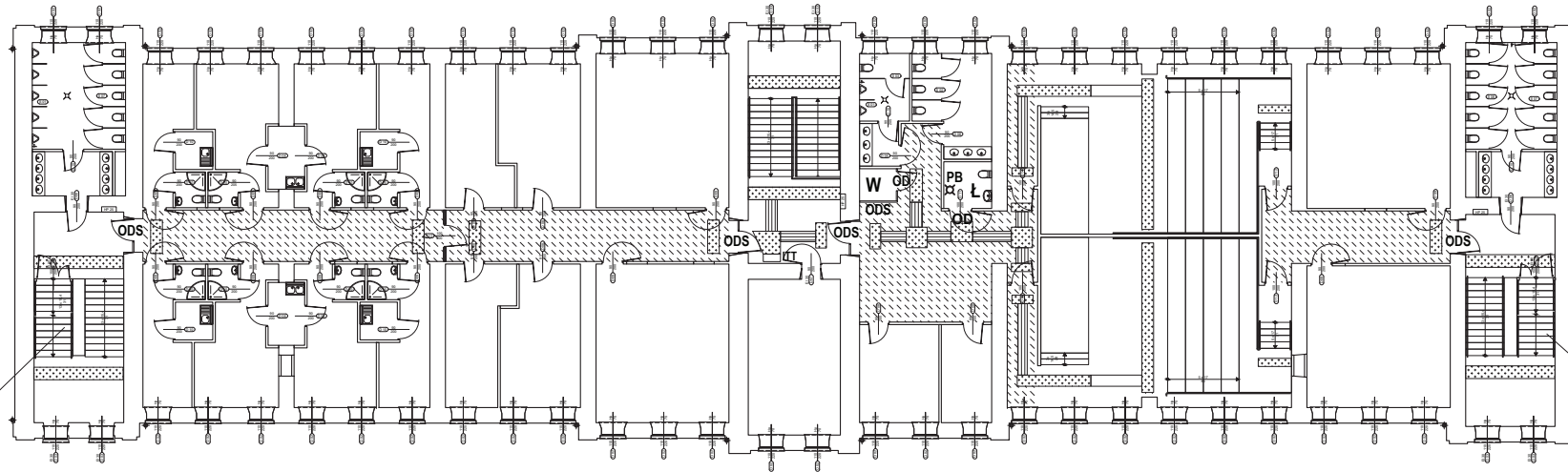
APERTUS UCZELNIA DOSTĘPNA DLA WSZYSTKICH  
Projekt architektoniczny budowlany dostosowania obiektu dla potrzeb osób z dysfunkcją wzroku

**STUDIO ARCHITEKTURY**  
mgr inż. arch. Robert Skortulowski  
95-105 Szarymierz, ul. Kierowicka 3, tel. 530 370 333  
NIP: 836-104-01-37; REGON: 75018470; e-mail: r.skortulowski@wp.pl

branża : architektura	skala : 1:50	data : 2022
oznaczenia dla osób niewidzących i niewidomych RZUT 1 PIĘTRA, budynek nr 12, ul. Batorego 64F		
mgr inż. arch. Robert Skortulowski upr. bez ograniczeń nr 18/R81J/02 idzta branżowe LON.LO-0409		


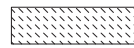


RZUT II PIĘTRA  
budynek 12 - ul. Batorego 64F

Krańce balustrad należy łagodnie załamać w kierunku ścian lub podłóg. Krańce połączyć w sposób stały ze ścianą lub podłogą. Parametry balustrad normowe. Na stopniu pierwszym i ostatnim każdego biegu należy wbudować fakturową listwę krawędziową w kolorze żółtym (rys O-10)



Na pierwszym i ostatnim stopniu każdego biegu należy wbudować fakturową listwę krawędziową w kolorze żółtym (rys O-10)  
Krańce balustrady wykonane jak na klatce schodowej głównej

Na pierwszym i ostatnim stopniu każdego biegu należy wbudować fakturową listwę krawędziową w kolorze żółtym (rys O-10)  
Krańce balustrady wykonane jak na klatce schodowej głównej

-  - elementy poziomych ścieżek dotykowych z tworzywa sztucznego lub jako pojedyncze elementy stalowe (elementy zaprezentowano na rysunku nr O-9) ETAP 2 prac
-  - korytarze z oznaczeniem kolorystycznym ścian do wysokości ościeżnic drzwiowych ok 200-210cm (kolorystyka dobrana do kolorów występujących na posadzkach i ścianach) - rys. O-3
- ODS** - oznaczenia poziome drzwi oszklonych oraz oszklonych części szyby windy dla osób niepełnosprawnych (rys O-2; O-3)
- OD** - barwa kontrastowa ościeżnicy drzwi windy i łazienki dla osób niepełnosprawnych (kolorystyka dobrana do kolorów występujących na posadzkach i ścianach - także wg rys O-2; O-3)
- ITT**  - tablica tyflograficzna mocowana do ściany lub jako element na wspieraniu (podstawie) własnym (rys. O-7)
- PB**  - przycisk bezpieczeństwa (przełącznik w systemie radiowym) montowany w łazience dla osób niepełnosprawnych w odległości 60cm od drzwi wejściowych na poziomie 80-100cm od posadzki (rys O-5)
- Ł** - łazienka    **W** - winda

OZNACZENIA DOTYKOWE ZA POMOCĄ ALFABETU BRAILLE'A  
PLANOWANE SĄ DO WBUDOWANIA NA BALUSTRADACH,  
A TAKŻE PRZY OZNACZENIACH POSZCZEGÓLNYCH POMIESZCZEŃ

rysunki projektowe wykonano na podkładach graficznych opracowanych przez:  
PRZEDSIĘBIORSTWO PROJEKTOWO - BUDOWLANE "EKOBUD" s.c. Ewa i Remigiusz Owczarek  
Dmowski Drog nr 89 B, 95-061 Dmossin, PRACOWNIA PROJEKTOWA, 93-312 Łódź, ul. Tużyńska 155

APERTUS UCZELNIA DOSTĘPNA DLA WSZYSTKICH		
Projekt architektoniczny budowlany dostosowania obiektu dla potrzeb osób z dysfunkcją wzroku		
	<b>STUDIO ARCHITEKTURY</b> mgr inż. arch. Robert Skorutowski 95-105 Skarżysko, ul. Kierowicza 3, tel. 508 373 333 NIP: 836-104-01-37; REGON: 750184730; e-mail: r.skorutowski@wp.pl	
branża: architektura	skala: 1:50	data: lipiec 2022r.
oznaczenia dla osób niedowidzących i niewidomych <b>RZUT Z PIĘTRA, budynek nr 12, ul. Batorego 64F</b>		
mgr inż. arch. Robert Skorutowski upr. bez ograniczeń nr 18/R8/LM/02 Izba branżowa LWA LO-04/09		