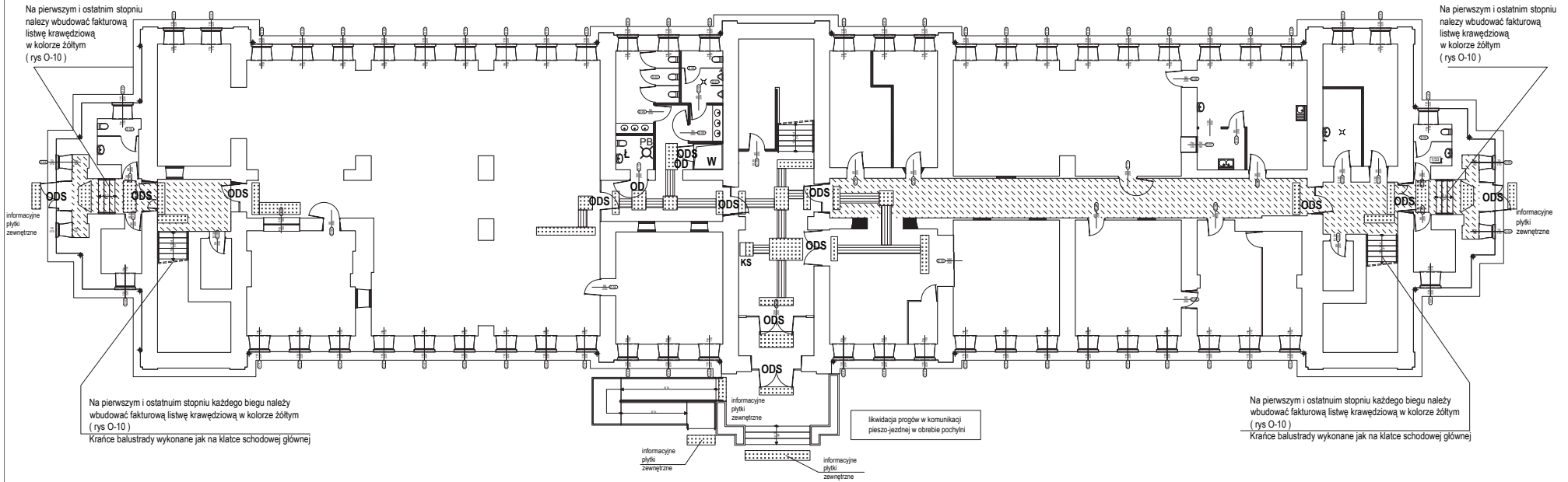
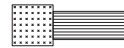
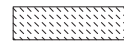
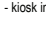
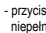


**RZUT PARTERU**  
budynek 10 - ul. Batorego 64E

Krańce balustrad należy łagodnie załamać w kierunku ścian lub podłóg. Krańce połączyć w sposób stały ze ścianą lub podłogą. Parametry balustrad normowe. Na stopniu pierwszym i ostatnim każdego biegu należy wbudować fakturową listwę krawędziową w kolorze żółtym (rys O-10)



-  - elementy poziomych ścieżek dotykowych z tworzywa sztucznego lub jako pojedyncze elementy stalowe (elementy zaprezentowano na rysunku nr O-9) ETAP 2 prac
-  - korytarze z oznaczeniem kolorystycznym ścian do wysokości ościeżnic drzwiowych ok 200-210cm (kolorystyka dobrana do kolorów występujących na posadzkach i ścianach) - rys. O-3
- ODS** - oznaczenia poziome drzwi oszklonych oraz oszklonych części szyby windy dla osób niepełnosprawnych (rys O-2; O-3)
- OD** - barwa kontrastowa ościeżnicy drzwi windy i łazienki dla osób niepełnosprawnych (kolorystyka dobrana do kolorów występujących na posadzkach i ścianach - także wg rys O-2; O-3)
- Ł** - łazienka    **W** - winda    **KS**  - kiosk informacyjny mocowany do ściany lub jako element na wspieraniu własnym (własnej podstawie) (rys. O-7)
- PB**  - przycisk bezpieczeństwa (przełącznik w systemie radiowym) montowany w łazience dla osób niepełnosprawnych w odległości 60cm od drzwi wejściowych na poziomie 80-100cm od posadzki (rys O-5)

rysunki projektowe wykonano na podkładach graficznych opracowanych przez:  
PRZEDSIĘBIORSTWO PROJEKTOWO - BUDOWLANE "EKOBUUD" s.c. Ewa i Remigiusz Owczarek  
Dmoina Druż nr 89 B, 95-061 Dmoina; PRACOWNIA PROJEKTOWA: 93-312 Łódź, ul. Tuszyńska 155

**OZNACZENIA DOTYKOWE ZA POMOCĄ ALFABETU BRAILLE'A PLANOWANE SĄ DO WBUDOWANIA NA BALUSTRADACH, A TAKŻE PRZY OZNACZENIACH POSZCZEGÓLNYCH POMIESZCZENI**

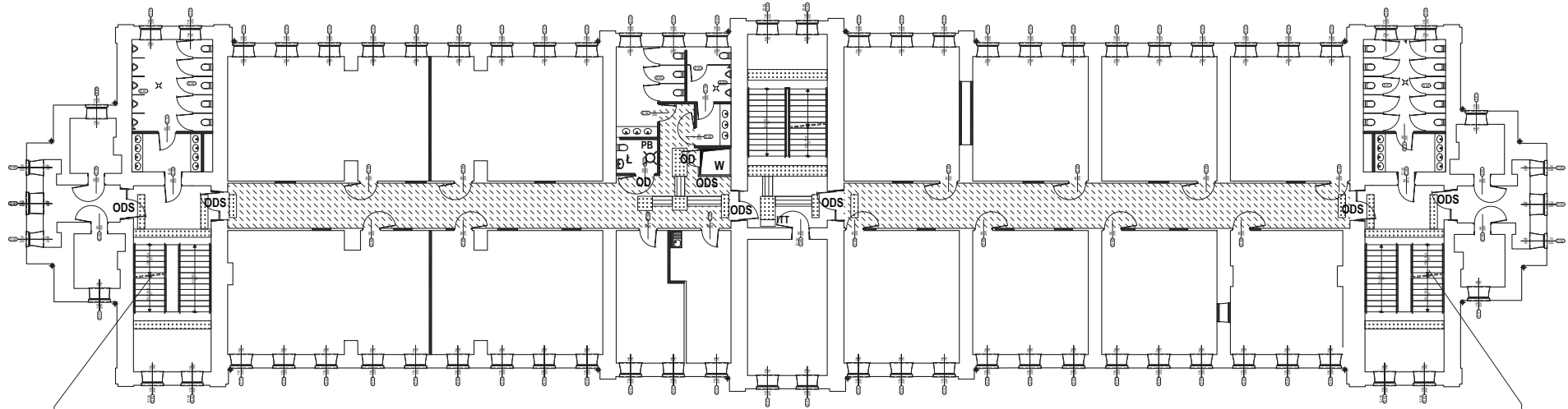
APERTUS UCZEŚNIA DOSTĘPNA DLA WŚYŚTKICH!  
Projekt architektoniczny budowlany dostosowany do potrzeb osób z dysfunkcją wzroku

**STUDIO ARCHITEKTURY**  
mgr inż. arch. Robert Skurlowski  
95-105 Szarotki, ul. Kiepielnicza 3, tel. 530 373 333  
NIP: 838-104-01-37; REGON: 750184720; e-mail: r.skurlowski@wp.pl

branża: architektura	skala: 1:50	data: 2022
oznaczenia dla osób niedowidzących i niewidomych <b>RZUT PARTERU, budynek nr 10, ul. Batorego 64E</b>		
mgr inż. arch. Robert Skurlowski ul. bez ograniczeń nr 18/R81J402 idzta branżowa LON L04/049		


**RZUT I PIĘTRA**  
budynek 10 - ul. Batorego 64E


Krańce balustrad należy łagodnie zlamać w kierunku ścian lub podłóg. Krańce połączyć w sposób stały ze ścianą lub podłogą. Parametry balustrad normowe. Na stopniu pierwszym i ostatnim każdego biegu należy wbudować fakturową listwę krawędziową w kolorze żółtym ( rys O-10 )



Na pierwszym i ostatnim stopniu każdego biegu należy wbudować fakturową listwę krawędziową w kolorze żółtym ( rys O-10 )  
Krańce balustrady wykonane jak na klatce schodowej głównej


Na pierwszym i ostatnim stopniu każdego biegu należy wbudować fakturową listwę krawędziową w kolorze żółtym ( rys O-10 )  
Krańce balustrady wykonane jak na klatce schodowej głównej


 - elementy poziomych ścieżek dotykowych z tworzywa sztucznego lub jako pojedyncze elementy stalowe ( elementy zaprezentowano na rysunku nr O-9 ) ETAP 2 prac

 - korytarze z oznaczeniem kolorystycznym ścian do wysokości ościeżnic drzwiowych ok 200-210cm ( kolorystyka dobrana do kolorów występujących na posadzkach i ścianach ) - rys. O-3

**ODS** - oznaczenia poziome drzwi oszklonych oraz oszklonych części szyby windy dla osób niepełnosprawnych ( rys O-2; O-3 )

**OD** - barwa kontrastowa ościeżnicy drzwi windy i łazienki dla osób niepełnosprawnych ( kolorystyka dobrana do kolorów występujących na posadzkach i ścianach - także wg rys O-2; O-3 )

**ITT**  - tablica tyflograficzna mocowana do ściany lub jako element na wsporniku ( podstawie ) własnym ( rys. O-7 )

**PB**  - przycisk bezpieczeństwa ( przekaźnik w systemie radiowym ) montowany w łazience dla osób niepełnosprawnych w odległości 60cm od drzwi wejściowych na poziomie 80-100cm od posadzki ( rys O-5 )

**Ł** - łazienka **W** - winda

**OZNACZENIA DOTYKOWE ZA POMOCĄ ALFABETU BRAILLE'A PLANOWANE SĄ DO WBUDOWANIA NA BALUSTRADACH, A TAKŻE PRZY OZNACZENIACH POSZCZEGÓLNYCH POMIESZCZEŃ**

rysunki projektowe wykonano na podkładach graficznych opracowanych przez:  
PRZEDSIĘBIORSTWO PROJEKTOWO - BUDOWLANE "EKOBUD" s.c. Ewa i Remigiusz Owczarek  
Dmowski Drog nr 89 B, 95-061 Dmossin, PRACOWNIA PROJEKTOWA, 93-312 Łódź, ul. Tużyńska 155

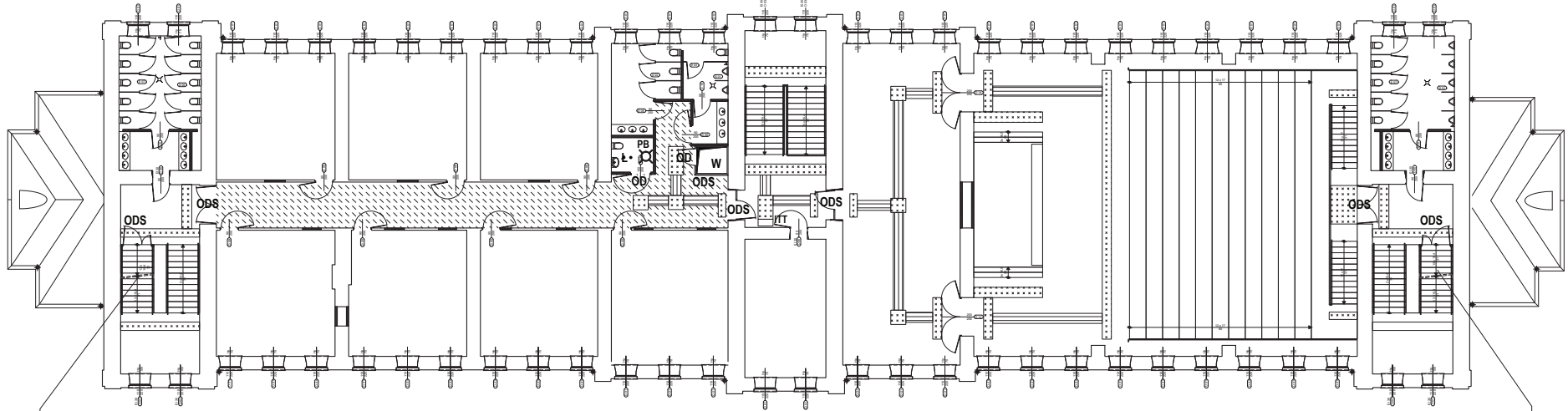
APERTUS UCZELNIA DOSTĘPNA DLA WSZYSTKICH!  
Projekt architektoniczny budowlany dostosowania obiektu dla potrzeb osób z dysfunkcją wzroku

**STUDIO ARCHITEKTURY**  
mgr inż. arch. Robert Skortulowski  
95-105 Szarymierz, ul. Akademicka 3, tel. 530 373 333  
NIP: 836-104-01-37; REGON: 750184730; e-mail: r.skortulowski@wp.pl

branża : architektura	numer projektu : 2.2	data wydania : lipiec 2022r.
oznaczenia dla osób niedowidzących i niewidomych <b>RZUT I PIĘTRA, budynek nr 10, ul. Batorego 64E</b>		
mgr inż. arch. Robert Skortulowski ul. bez ograniczeń nr 18/R8/11A/02 12ba branżowa LON L04-049		

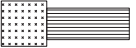

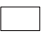

RZUT II PIĘTRA  
budynek 10 - ul. Batorego 64E

Krańce balustrad należy łagodnie załamać w kierunku ścian lub podłóg. Krańce połączyć w sposób stały ze ścianą lub podłogą. Parametry balustrad normowe. Na stopniu pierwszym i ostatnim każdego biegu należy wbudować fakturową listwę krawędziową w kolorze żółtym ( rys O-10 )



Na pierwszym i ostatnim stopniu każdego biegu należy wbudować fakturową listwę krawędziową w kolorze żółtym ( rys O-10 )  
Krańce balustrady wykonane jak na klatce schodowej głównej

Na pierwszym i ostatnim stopniu każdego biegu należy wbudować fakturową listwę krawędziową w kolorze żółtym ( rys O-10 )  
Krańce balustrady wykonane jak na klatce schodowej głównej

-  - elementy poziomych ścieżek dotykowych z tworzywa sztucznego lub jako pojedyncze elementy stalowe ( elementy zaprezentowano na rysunku nr O-9 ) ETAP 2 prac
-  - korytarze z oznaczeniem kolorystycznym ścian do wysokości ościeżnic drzwiowych ok 200-210cm ( kolorystyka dobrana do kolorów występujących na posadzkach i ścianach ) - rys. O-3
- ODS** - oznaczenia poziome drzwi oszklonych oraz oszklonych części szyby windy dla osób niepełnosprawnych ( rys O-2; O-3 )
- OD** - barwa kontrastowa ościeżnicy drzwi windy i łazienki dla osób niepełnosprawnych ( kolorystyka dobrana do kolorów występujących na posadzkach i ścianach - także wg rys O-2; O-3 )
- ITT**  - tablica tyflograficzna mocowana do ściany lub jako element na wspieraniu ( podstawie ) własnym ( rys. O-7 )
- PB**  - przycisk bezpieczeństwa ( przełącznik w systemie radiowym ) montowany w łazience dla osób niepełnosprawnych w odległości 60cm od drzwi wejściowych na poziomie 80-100cm od posadzki ( rys O-5 )

OZNACZENIA DOTYKOWE ZA POMOCĄ ALFABETU BRAILLE'A PLANOWANE SĄ DO WBUDOWANIA NA BALUSTRADACH, A TAKŻE PRZY OZNACZENIACH POSZCZEGÓLNYCH POMIESZCZEŃ

rysunki projektowe wykonano na podkładach graficznych opracowanych przez:  
PRZEDSIĘBIORSTWO PROJEKTOWO - BUDOWLANE "EKOBUD" s.c. Ewa i Remigiusz Owczarek  
Dmowski Drog nr 99 B, 95-061 Dmossin, PRACOWNIA PROJEKTOWA, 93-312 Łódź, ul. Tużyszyńska 155

Ł - łazienka W - winda

APERTUS UCZELNIA DOSTĘPNA DLA WSZYSTKICH  
Projekt architektoniczny budowlany dostosowania planu do potrzeb osób z dysfunkcją wzroku

**STUDIO ARCHITEKTURY**  
mgr inż. arch. Robert Skortkowski  
95-105 Skarżysko, ul. Akademicka 3, tel. 503 372 333  
NIP: 838-104-01-37; REGON: 750184730; e-mail: r.skortkowski@wp.pl

branża : architektura	stopień : 2.3	data : lipiec 2022r.
oznaczenia dla osób niewidzących i niewidomych RZUT 2 PIĘTRA, budynek nr 10, ul. Batorego 64E		
mgr inż. arch. Robert Skortkowski upr. bez ograniczeń nr 18/RB/14/102 Idźna branżowa LON L04/049		